

BOOKSBAUM 1 WAND

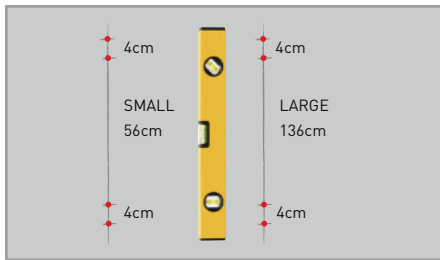
ART. NR.: 720, 721



RADIUS

DEUTSCH

ENGLISH



1

herzlichen glückwunsch zum kauf ihres BOOKSBAUM.

congratulations on your purchase of the BOOKSBAUM.

zeichnen sie das maß wie in Abb. 1 an der wand ein. benutzen sie dazu möglichst eine wasserwaage. bohren sie die löcher für beide wandhalter.

sketch the dimensions as shown in picture 1 onto your wall. if possible, use a water level for this purpose. drill the holes for the two wall holders.



2

schrauben sie die wandhalter senkrecht mit den verstärkungsplatten an die wand.

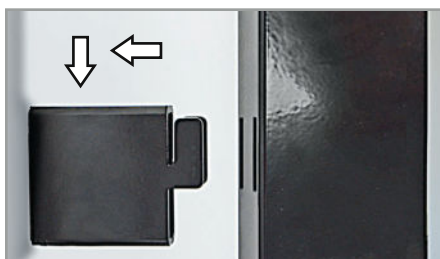
screw the wall holders with the reinforcing plates vertically to the wall.



3

achten sie darauf dass die haken nach oben zeigen.

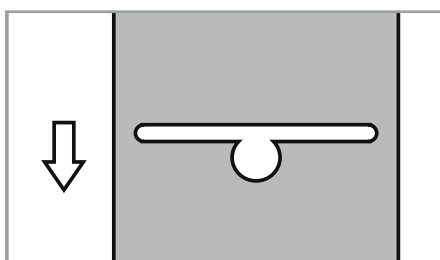
ensure that the hooks point upwards.



4

stecken sie das regal auf die wandhalter und rasten sie dann das regal durch runterdrücken des pfostens ein.

mount the rack onto the wall holders and then snap the rack into place by pressing the pole downwards.



5

die seitlichen aussparungen am pfosten zeigen dabei nach **unten!**

the lateral cut-outs of the pole have to point **downwards!**



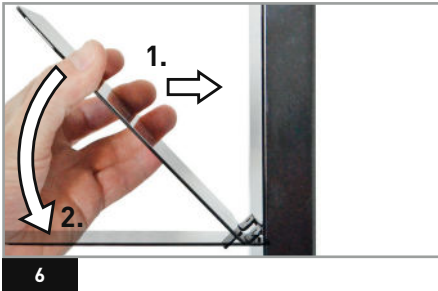
BOOKSBAUM 1 WAND

RADIUS

ART. NR.: 720, 721

DEUTSCH

ENGLISH



hängen sie die regalböden wie abgebildet ein.

hinweis: 1 haken unten, 2 haken oben.

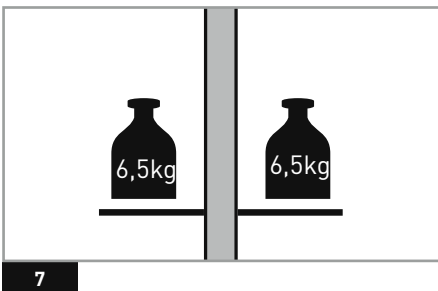
1. führen sie die oberen haken bis zum anschlag komplett ein.
2. lassen sie den boden nach unten klappen.

mount the shelves as shown in the picture.

note:

1 hook at the bottom, 2 hooks at the top.

1. insert the upper hooks up to the stop.
2. let shelf flap downwards.

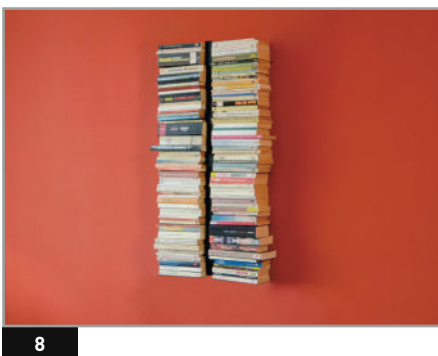


wenn sie die regalböden eingehängt haben, werden sie feststellen, dass diese minimal nach oben zeigen, um dem gewicht der bücher entgegen zu wirken. bei bedarf können die böden nach unten gebogen werden.

belastung pro regalboden:
ca. 6,5 kg

once you have mounted the shelves you will notice that they are slightly pointing upwards in order to counteract the weight of the books. if required, the shelves can also be bent downwards.

maximum load per shelf:
approx. 6.5 kg



sichern sie das regal vor dem umstürzen. halten sie kinder und tiere fern!



secure the shelf against tumbling. keep away children and animals!



PRODUCT VIDEO BOOKSBAUM:

<http://www.youtube.com/watch?v=uwZ12hFWynE>

danke, dass sie sich für ein produkt von radius design entschieden haben. weitere produkte finden sie unter:

www.radius-design.com

thank you for choosing a product from radius design. you can find further products at:

www.radius-design.com

